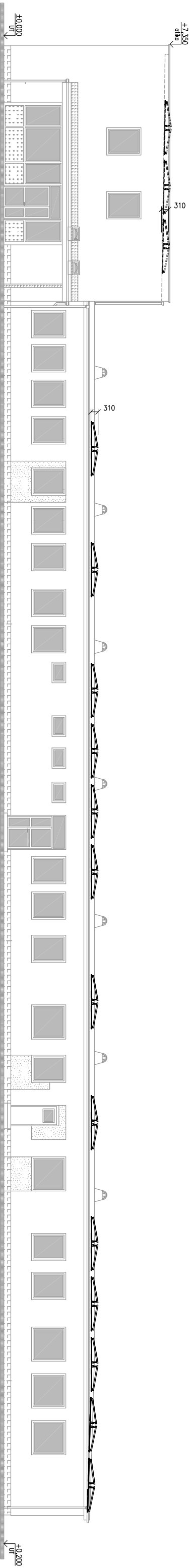



SEVERNÍ POHLED



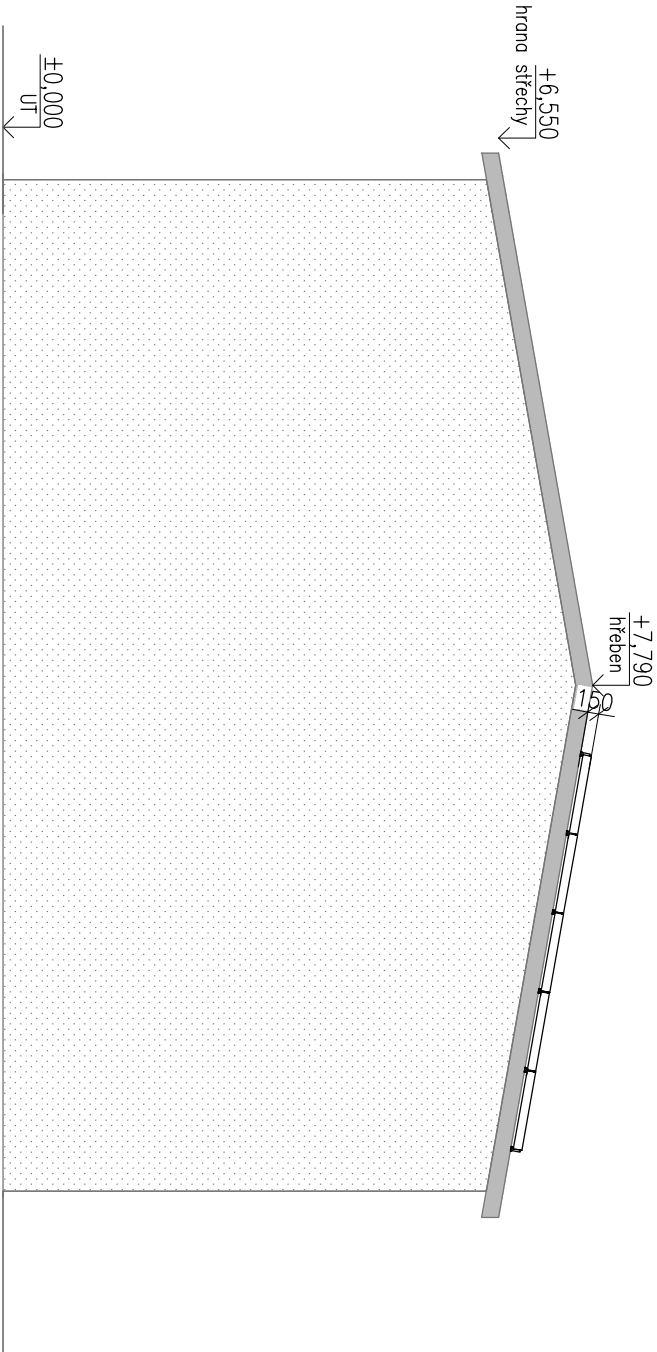
OBJEKT Č.070 - CELKEM 192 ks FV PANELŮ NA STŘEŠE OBJEKTU á 400Wp
INSTALOVANÝ VÝKON 76,80 kWp

OBJEKT Č.071 - CELKEM 42 ks FV PANELŮ NA STŘEŠE OBJEKTU á 400Wp
INSTALOVANÝ VÝKON 16,80 kWp


±0,000 = 435m n.m.

		Vypracoval : Ing. Vojtěch BREJCHA	
		Zodpovědný projektant : Ing. Miroslav CALDA	
		Hlavní inženýr projektu : Ing. Miroslav CALDA	
		Investor : ČEPRO a.s., Dálnická 213/12, Holešovice, 170 00 Praha 7	
AKCE : FVE na střеше objektu		Datum : III/2021	
SKLAD SMYSLŮV, ČEPRO a.s		Měřítko :	
VÝKRES : SCHÉMATICKÝ POHLED		Číslo zak. :	
– OBJEKT – 70–71		Insert :	
		Kopie :	
STUPĚŇ : DVZ		Číslo výkresu D.1.1.2c	

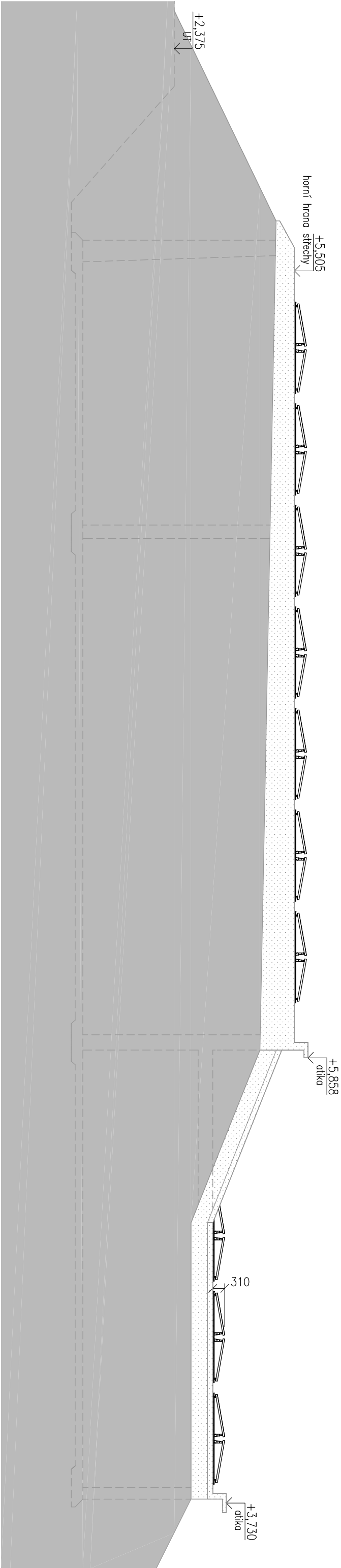
SEVEROZÁPADNÍ POHLED



CELKEM 50 ks FV PANELŮ NA STŘEŠE OBJEKTU á 400Wp
INSTALOVANÝ VÝKON 20,00 kWp
±0,000 = 436m n.m.

<div><div></div><div>ATLANTIS MANAGEMENT</div></div>		Výpracoval : Ing. Vojtěch BREJCHA	
		Zodpovědný projektant : Ing. Miroslav CALDA	
		Hlavní inženýr projektu : Ing. Miroslav CALDA	
		Investor : ČEPRO a.s, Dálnická 213/12, Holešovice, 170 00 Praha 7	
AKCE : FVE na střeše objektu		Datum : III/2021	
SKLAD SMYSLŮV, ČEPRO a.s		Měřítko :	
VÝKRES : SCHÉMATICKÝ POHLED		Číslo zak. :	
– OBJEKT – 110		Insert :	
		Kopie :	
STUPENĚ: DVZ		Číslo výkresu D.1.1.3c	

SEVERNÍ POHLED




CELKEM 196 ks FV PANELŮ NA STŘEŠE OBJEKTU á 400Wp

6x7 = 42 ks

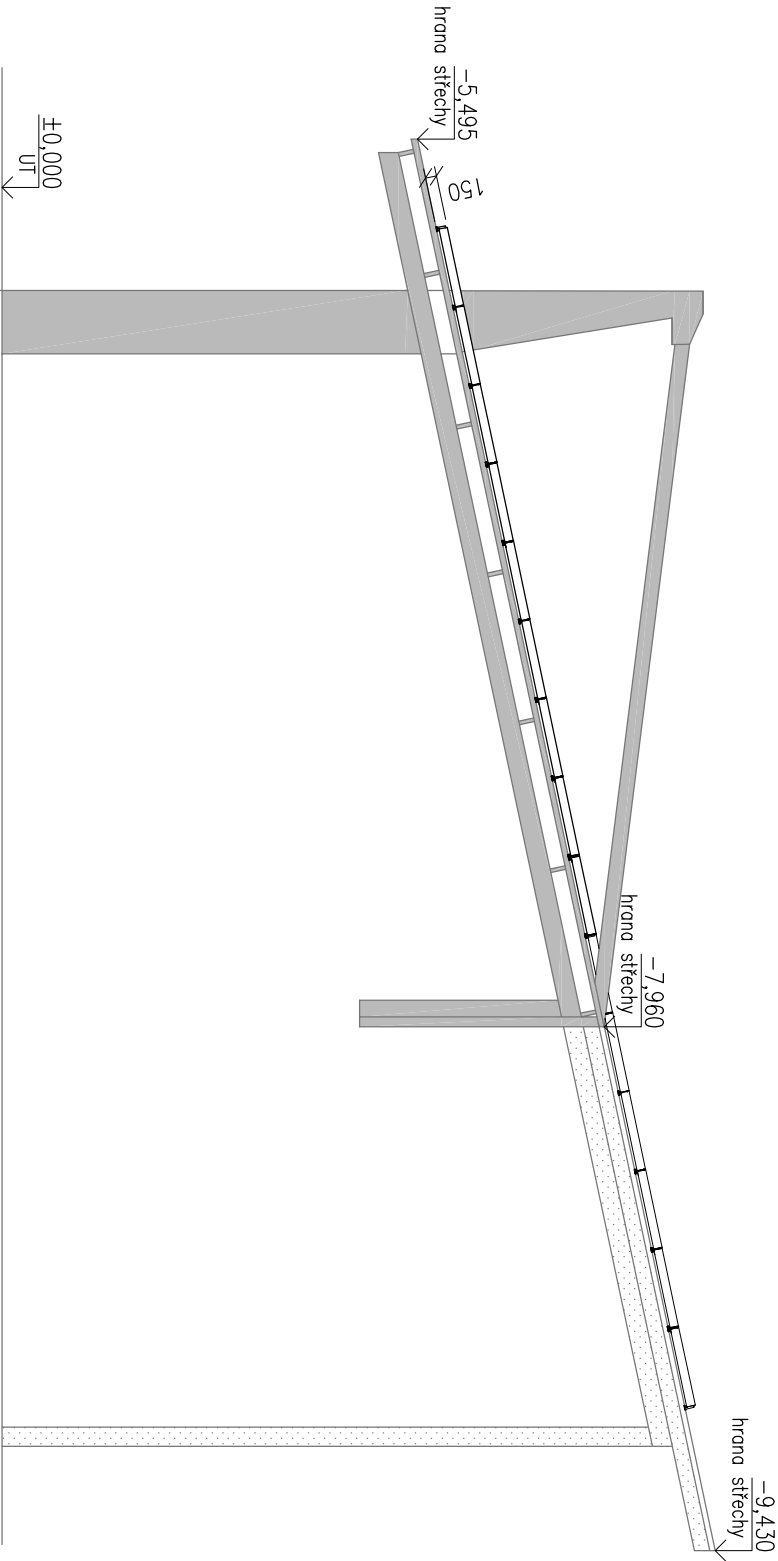
14x11 = 154 ks

INSTALOVANÝ VÝKON 196,00 kWp

±0,000 = 431m n.m.

<div><div><div>ATLANTIS MANAGEMENT</div></div><div>AKCE : FVE na střeše objektu SKLAD SMYSLŮV, ČEPRO a.s</div></div>		<div>Vypracoval : Ing. Vojtěch BREJCHA</div> <div>Zodpovědný projektant : Ing. Miroslav CALDA</div> <div>Hlavní inženýr projektu : Ing. Miroslav CALDA</div> <div>Investor : ČEPRO a.s, Dálnická 213/12, Holešovice, 170 00 Praha 7</div>
<div>VÝKRES : SCHÉMATICKÝ POHLED – OBJEKT – 620</div>		<div>Datum : III/2021</div> <div>Měřítko :</div> <div>Číslo zak. :</div> <div>Inserť :</div> <div>Kopie :</div>
<div>STUPEŇ : DVZ</div>		<div>Číslo výkresu D.1.1.4c</div>

JIŽNÍ POHLED



CELKEM 220 ks FV PANELŮ NA STŘEŠE OBJEKTU á 400Wp

8x15=120ks
11x9+1 = 100ks
INSTALOVANÝ VÝKON 88,00 kWp
±0,000 = 428m n.m.

<div><div><div><div><div><div></div></div></div><div><div><div></div><div>ATLANTIS</div><div>MANAGEMENT</div></div></div><div><div><div></div><div>ATLANTIS</div><div>MANAGEMENT</div></div></div></div></div></div>		Výpracoval : Ing. Vojtěch BREJCHA	
		Zodpovědný projektant : Ing. Miroslav CALDA	
		Hlavní inženýr projektu : Ing. Miroslav CALDA	
		Investor : ČEPRO a.s., Dělnická 213/12, Holešovice, 170 00 Praha 7	
AKCE : FVE na střeše objektu SKLAD SMYSLOV, ČEPRO a.s		Datum : III/2021	
		Měřítko :	
		Číslo zak. :	
		Insert :	
VÝKRES : SCHÉMATICKÝ POHLED – OBJEKT – 362		Kopie :	
STUPEŇ : DVZ		Číslo výkresu	
		D.1.1.5c	